

# ¿QUÉ ES LA RED SALAS DE TEATRO?

**RED  
SALAS**  
DE TEATRO  
SANTIAGO

LA RED SALAS DE TEATRO ES UNA ASOCIACIÓN GREMIAL FORMALIZADA EN EL AÑO 2013, INTEGRADA POR 29 ESPACIOS ESCÉNICOS DE LA REGIÓN METROPOLITANA.

## ¿QUÉ MOVILIZA A LA RED?

### SU ORGÁNICA



ESPACIOS  
SOCIOS

EQUIPO DE  
GESTIÓN

DIRECTORIO

PONER EN VALOR EL QUEHACER CULTURAL DE LAS ARTES ESCÉNICAS PARA EL DESARROLLO INTEGRAL DE LAS PERSONAS.

## SUS LINEAMIENTOS:

-Y ALGUNAS DE SUS ACCIONES-

PROMOVER LA ASOCIATIVIDAD ENTRE SALAS DE TEATRO.

- ASAMBLEAS DE SOCIOS PERIÓDICAS
- REALIZACIÓN ENCUENTRO NACIONAL
- PARTICIPACIÓN EN REDES INTERNACIONALES

- PLAN DE COMUNICACIONES
- PROGRAMA PÚBLICOS EN RED
- EMBAJADORES RED
- CATÁLOGO EDUCATIVO

DIFUNDIR Y PROMOVER LAS ARTES ESCÉNICAS DE LOS ESPACIOS ASOCIADOS A LA RED.

FORTALECER A LOS ESPACIOS ASOCIADOS A LA RED.

- REALIZACIÓN DE CAPACITACIONES
- COMISIÓN DE GÉNERO
- COMISIÓN DE ACCESIBILIDAD
- ASESORÍA EN FORMULACIÓN DE PROYECTOS

INSTALAR EL ROL POLÍTICO DE LA RED SALAS DE TEATRO PARA INCIDIR EN LAS POLÍTICAS CULTURALES.

- VOCERÍA RESPECTO A POLÍTICAS CULTURALES (AA.EE)
- PARTICIPACIÓN EN INSTANCIAS DE DIÁLOGO CON AUTORIDADES Y AGENTES RELEVANTES

DESARROLLAR LA SOSTENIBILIDAD DE LA RED SALAS DE TEATRO DENTRO DEL SISTEMA ESCÉNICO.

- BÚSQUEDA CONSTANTE DE MEJORAS EN CONDICIONES LABORALES, PROTOCOLOS INTERNOS Y DIÁLOGO ENTRE LOS AGENTES ASOCIADOS.



# CIFRAS DE LA RED SALAS DE TEATRO

\*Información obtenida de estadísticas internas de la Red.

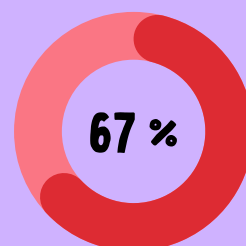
**RED  
SALAS**  
DE TEATRO  
SANTIAGO

## TRABAJADORES Y TRABAJADORAS DE LA RED:

### CANTIDAD DE TRABAJADORAS Y TRABAJADORES DE LA RED:



### PERSONAS QUE CUENTAN CON CONTRATO DE TRABAJO:

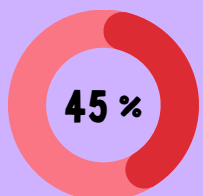


## PARTICIPACIÓN DE LOS PÚBLICOS:

### PROGRAMA PÚBLICOS EN RED

DESDE 2018 HA DADO ACCESO LIBERADO A UN TOTAL DE

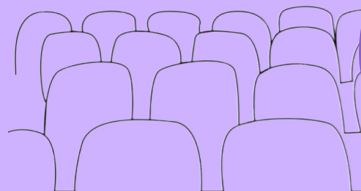
**5.642**  
PERSONAS



DE LOS PÚBLICOS DEL PROGRAMA 2023, PARTICIPARON POR 1RA VEZ EN UNA ACTIVIDAD DE LA RED.

LA RED SALAS DE TEATRO CUENTA CON UN TOTAL DE

**6.163**  
BUTACAS



QUE PERMITEN LA PARTICIPACIÓN DE LOS PÚBLICOS EN FUNCIONES DE ARTES ESCÉNICAS.

## ACCESIBILIDAD:

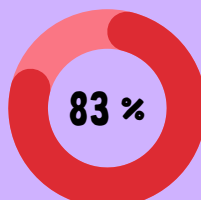
LA RED CUENTA CON UN PLAN DE ACCESIBILIDAD PARA PERSONAS CON DISCAPACIDAD QUE CONSTA DE MEDIDAS COMO:

- PROTOCOLO DE ATENCIÓN.
- VIDEOS PRESENTACIÓN EN LSCH.
- INFORMACIÓN ACCESIBLE Y SENSIBLE.
- ENTRE OTROS.

EN 2021, UN TOTAL DE 198 PERSONAS DE LA COMUNIDAD SORDA Y SUS FAMILIAS PUDIERON VISUALIZAR OBRAS DIGITALES CON ACCESIBILIDAD.

## GESTIÓN:

DE LOS 29 ESPACIOS ASOCIADOS A LA RED



SE FINANCIA CON FONDOS PÚBLICOS.

